

MODALITÉS D'ACCUEIL DES PERSONNES HANDICAPÉES POUR UNE FORMATION DE PROTHÉSIE ONGULAIRE

ANGYNAIL©FORMATIONS



PROGRAMME

1. Accessibilité des locaux
2. Adaptation des supports de formation
3. Aménagement des postes de travail
4. Accompagnement personnalisé
5. Points de restauration
6. Évaluation des acquis adaptée





INTRODUCTION

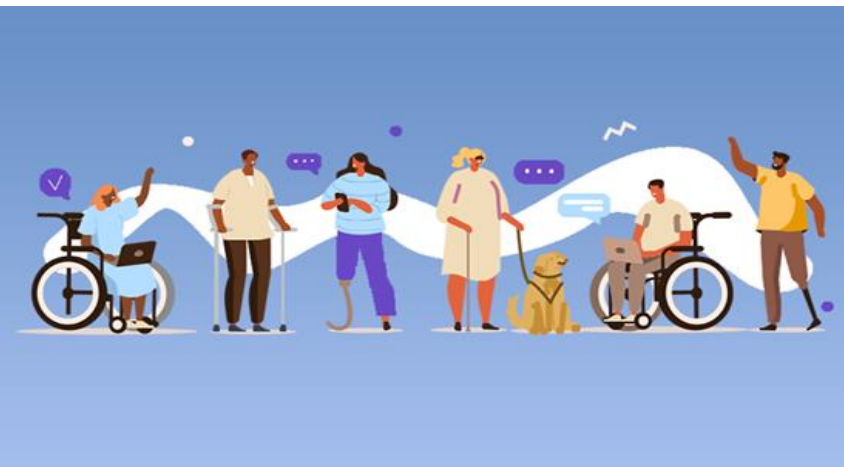
L'accueil des personnes handicapées dans une formation de prothèse ongulaire doit être conforme aux principes de non-discrimination et d'accessibilité universelle.



Voici quelques points importants que je vais prendre en compte pour vous assurer un accueil optimal :

Toutes mes formations sont accessibles et adaptables aux personnes en situation de handicaps mineurs qui concordent avec la possibilité d'exercer le métier et entrent dans les prérequis d'admissibilité.

Je veillerai au respect des conditions d'accueil en fonction des locaux adaptés ou réorienterai vers les services de la MDPH et de l'AGEFIPH.



1. ACCESSIBILITÉ DES LOCAUX

Accès extérieur

Des places de parking sont directement placées devant le salon sur un trottoir large et accessible.

- *L'accès à l'entrée est bitumé et plate.*
- *L'entrée du salon n'a pas de marche et possède une double porte ouvrable pour l'accès au salon situé en Rez de chaussée.*
- *Le salon ne possède pas de toilettes PMR.*





LES LOCAUX

Accessibilité autour de la salle de cours

Mon salon peut recevoir une personne en fauteuil roulant mais n'a pas d'accès au WC adapté.

Mon salon est calme et ne produit pas de bruits excessifs sa situation géographique le lui permet. (Lisière de forêt)

L'extérieur est sécurisé par des barrières, entretoises et portails qui peuvent se fermer à clé.

Le jardin avant est accessible par tous pendant les pauses et est en retrait de la route.

2. ADAPTATION DES SUPPORTS DE FORMATION

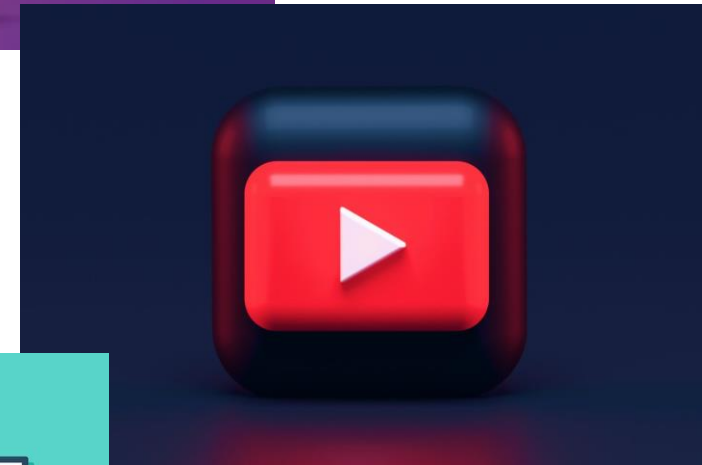
Accessibilité technologique IA

L'accessibilité aux cours théoriques se fait en distanciel via des Modules consultables pendant la formation en dématérialisé sous format PDF ne nécessitant pas de déplacements ni de prise de notes. Un ordinateur portable ou PC suffit à la lecture.

Un téléphone portable peut également être utilisé.

Ils peuvent être lu par un assistant et ou grossit par zoom disponible dans le PDF sur PC ou Portable.

En présentiel, la table de travail, les lampes de travail et une loupe sont disponibles.



3. AMÉNAGEMENT DES POSTES DE TRAVAIL

Accessibilité salle de cours

Le son est Direct (émis par une source humaine ou matériel ponceuse non bruyante) et les surfaces sont spéculaires (les murs, parois.).

Du mobilier chaussé de patins acoustiques si besoin en (Salle Co-working)

En salon propre mobilier non déplaçable, chaises à roulettes non bruyantes.

Les cloisons garantissent l'isolation phonique, la suppression de la lumière du jour par les parois vitrées avec volets et « lampe lumière » de travail adaptée réglable.

La Réduction de la stimulation visuelle est en place par l'absence de couleurs vives et agressives.



4. ACCOMPAGNEMENT PERSONNALISÉ

Référent Handicap

Pour toute question concernant une situation de handicap, quelle qu'elle soit, pour évaluer, anticiper les aménagements nécessaires à votre participation,

merci de prendre contact avec le référent handicap.

C'est également valable pour la réorientation.

Madame Lecoeuvre Angélique

<https://angynail-formation.webnode.fr/>

Téléphone 06.87.31.41.96





ACCESSIBILITÉ HANDICAPÉ ET PARTENAIRES

Accessibilité aux personnes en situation de handicap :

- Si vous êtes en situation de handicap, n'hésitez pas à me contacter afin d'échanger ensemble sur les possibilités de suivre une formation ou de vous orienter vers des partenaires spécifiques.




Contact : Haut de France : Maureen TRAMBLAY
Vincent LAVANDIER

Contact mail uniquement : rhf-hdf@agefiph.asso.fr

Contactez la délégation Agefiph de votre région : www.agefiph.fr



ACCESSIBILITÉ HANDICAPÉ ET PARTENAIRES



Antenne MDPH de Valenciennes
Immeuble Philippa de Hainaut
160 Boulevard Harpignies
59300 VALENCIENNES
Tel : 03 59 73 73 73

MDPH du Nord (59)
Site de Villeneuve d'Ascq
21, rue de la Toison d'or
CS 20 372

59669 Villeneuve d'Ascq cedex
Téléphone : 03 59 73 73 73

Email : lille-mdph@lenord.fr
Site web : <https://mdph.lenord.fr>



mdph59
maison départementale
des personnes handicapées du Nord



5. POINTS DE RESTAURATIONS

Accessibilité hôtellerie et traiteur

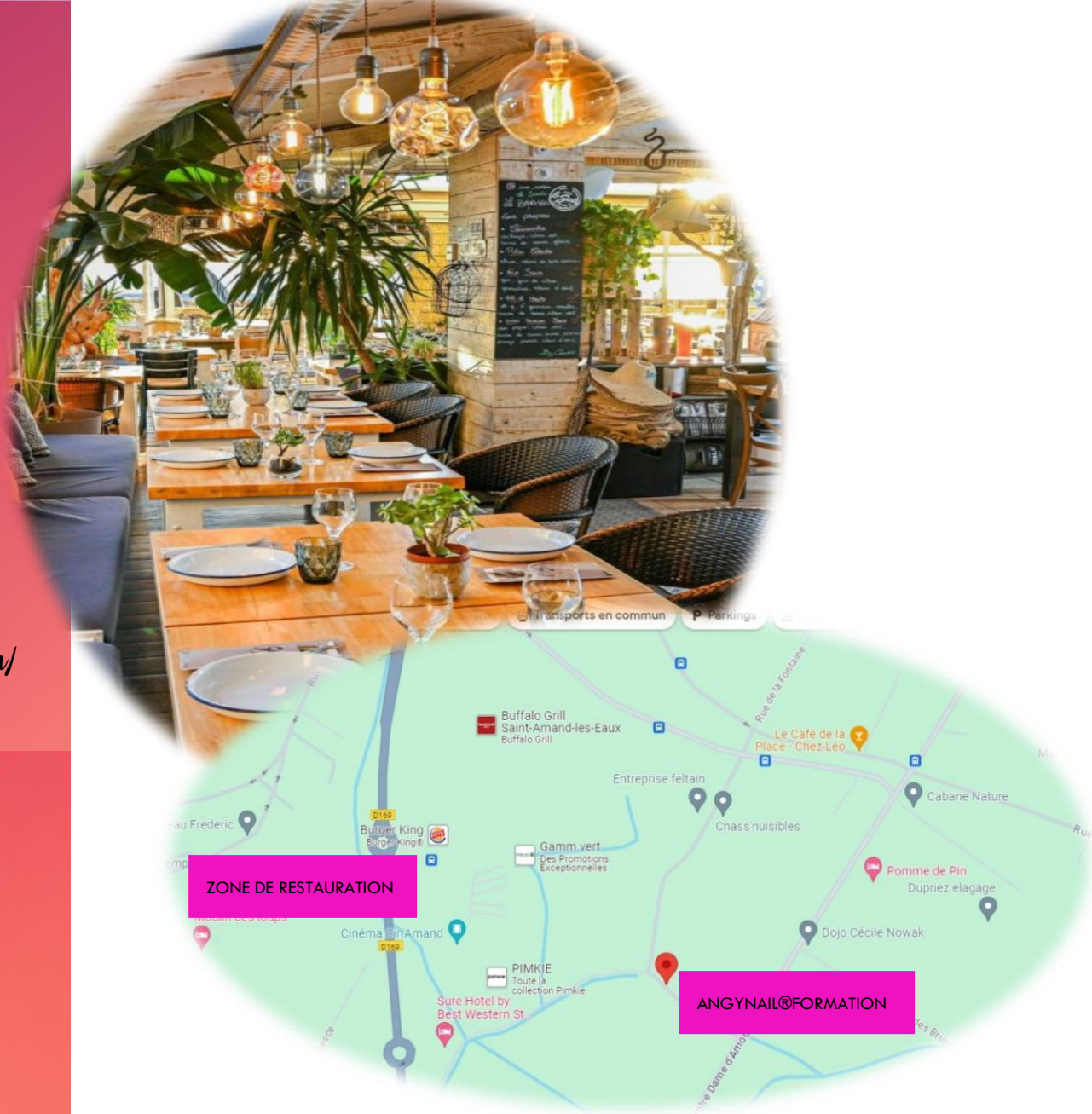
Hôtel du Pasino de Saint Amand Les Eaux : <https://www.hotelsaintamand.com/>

Auberge le Kursall Saint Amand Les Eaux : <https://www.lekursaal.com/>

Accessibilité Points de restauration

Les points de restauration sont disponibles à moins de 5 minutes du salon et possèdent eux aussi des accès PMR.

(Zone activité commerciale Leclercq Saint Amand les Eaux)



6. ÉVALUATION DES ACQUIS ADAPTÉE

Démarche pédagogique

Mes démarches de formation sont personnalisées et s'intègrent à l'intérieur d'une action globale qui déploie les compétences acquises dans le travail au quotidien.

Le questionnaire de positionnement et d'analyse de votre besoin de formation de vos besoins d'adaptabilité que vous m'avez fait parvenir ont été analysés.

Si vos demandes sont d'intérêt général et entrent dans le champ du programme que vous avez choisi, elles sont intégrées par la formatrice au contenu de la formation et au locaux.

Toute fois il est impératif que vous respectiez les prérequis obligatoires pour suivre la formation.



ÉQUIPE



Angélique LECOEVRE

Directrice et référent
handicap



MDPH Haut de France

Antenne MDPH de
Valenciennes



Agefiph

Association de gestion du fond pour
l'insertion des personnes
handicapées



PARTENAIRES

EMPLOIS



RÉCAPITULATIF



Voici donc toutes mes possibilités adaptables pour votre confort en formation.

Je vous distribuerai un questionnaire lors du premier contact. Il est impératif d'être le plus précis possible dans vos réponses concernant votre handicap afin que je puisse vous aider à suivre ma formation.

Dans le cas contraire, je vous réorienterai vers des partenaires afin d'essayer d'adapter si possible le pouvoir d'apprentissage.

Je précise que les prérequis obligatoires pour pratiquer le métier doivent être également respectés pour éviter aux parties prenantes de faux espoirs.

Le métier se pratiquant essentiellement avec les mains, il demande une concentration importante, de la minutie, de l'écoute, du contact humain, une bonne vue et de la patience... Veuillez à prendre en compte ces aspects importants avant de faire une demande.

L'accessibilité pour tous



MERCI

Angélique Lecoœuvre

Adresse Mail :

angynailformations@gmail.com

Adresse du site web :

<https://angynail-formation.webnode.fr/>